



MONTHLY MEMBERSHIP PROGRESS REPORT

District 355 A

Results as of: 5/31/2016

GMT: Joong-Ho Son

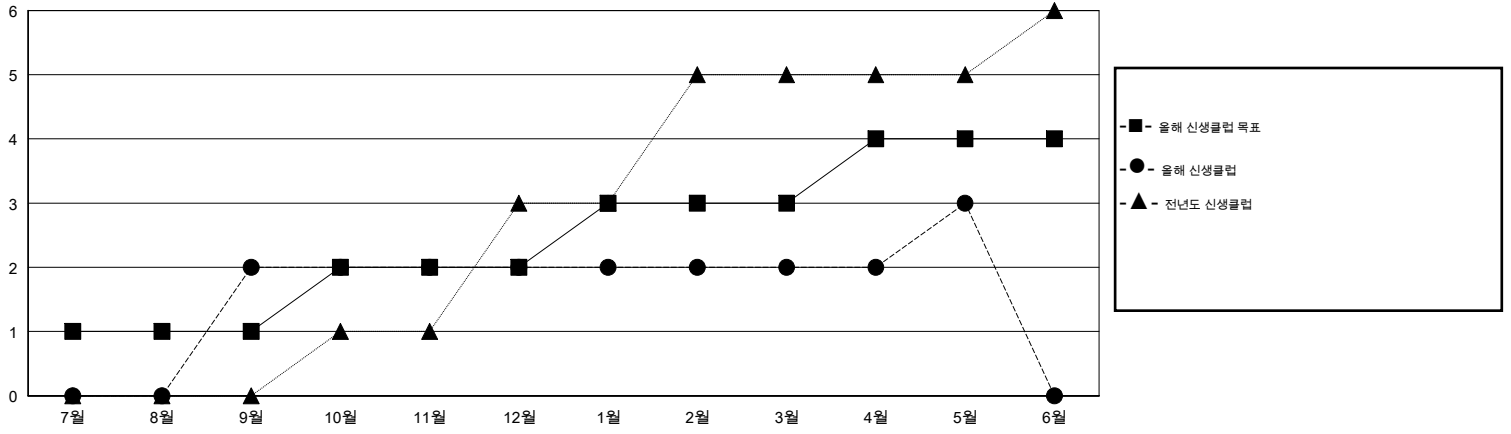
장소 REPUBLIC OF KOREA

현장지역 GMT 5

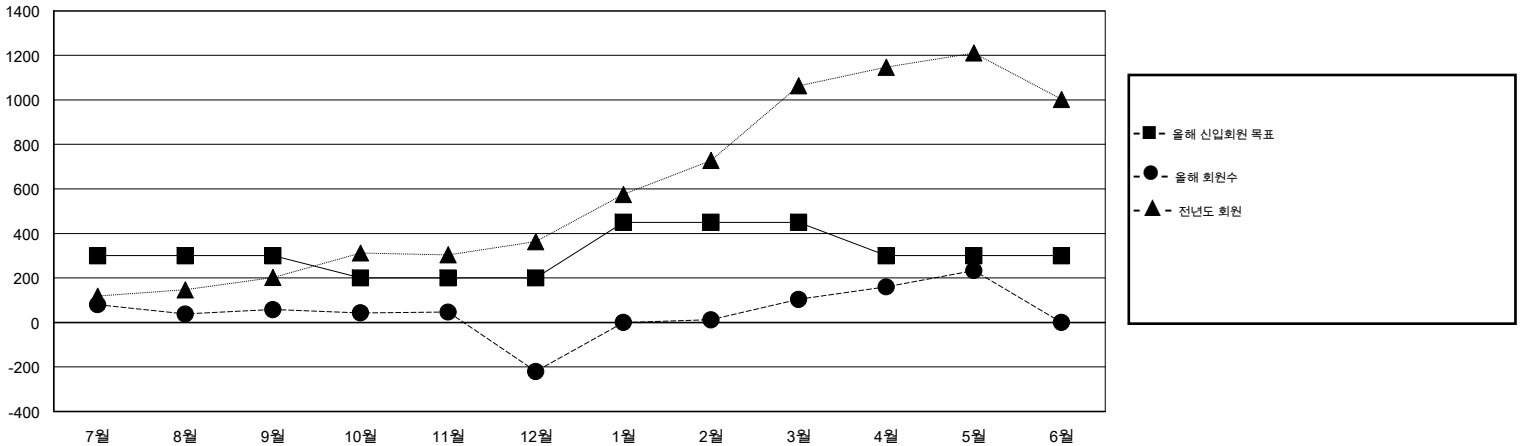
| 클럽 | | | | |
|---------------|---------|------|--------|---------|
| 결과- 2015-2016 | | | | |
| 사분기 | 신생클럽 목표 | 신생클럽 | 해산된 클럽 | 순 증감/감소 |
| 7월/8월/9월 | 1 | 2 | 0 | 2 |
| 10월/11월/12월 | 1 | 0 | 0 | 0 |
| 1월/2월/3월 | 1 | 0 | 0 | 0 |
| 4월/5월/6월 | 1 | 1 | 0 | 1 |

| 회원 1인당 | | | | |
|---------------|---------|-------------------|-------|---------|
| 결과- 2015-2016 | | | | |
| 사분기 | 신입회원 목표 | 추가된 차터 및 신입 회원 | 퇴회 회원 | 순 증감/감소 |
| 7월/8월/9월 | 300 | 403 | 345 | 58 |
| 10월/11월/12월 | -100 | 196 | 474 | -278 |
| 1월/2월/3월 | 250 | 406 | 82 | 324 |
| 4월/5월/6월 | -150 | 298 | 169 | 129 |

목표 및 누적 신생클럽 수



목표 및 누적 회원수



| | | |
|-----------------|-------------------------------------|--------------------|
| 해산된 클럽: 0 | 1명 이상의 신입회원을 등록한 125 CLUBS OF 147 | 성별 분포 |
| | | 남성 6,184 (73.39%) |
| | | 여성 2,242 (26.61%) |
| 퇴회회원 | 여기에 클릭하여 현황보고 내용 검토 | 가족단위 회원 812 |
| 작고 20 | | 세대주 343 |
| 클럽해산 0 | | 비 세대주 469 |
| 기타 1,050 | | |
| 합계 1,070 | | |